

Spickzettel: INSEKTENSCHUTZ IM GARTEN

WILDBIENENMAGNETEN



Nektarpflanzen für Falter

TAGFALTER-PFLANZEN

Distelarten – *Carduus/ Cirsium spec.*
Platterbsenarten – *Lathyrus spec.*
Wasserdost – *Eupatorium cannabinum*
Wilde Karde – *Dipsacus fullonum*
Oregano – *Origanum vulgare*



Zeichnungen: Franziska Wagner

Hornklee – *Lotus corniculatus*
Luzerne – *Medicago spec.*
Bunte Kronwicke – *Securigera varia*
Kreuzblütler – *Brassicaceae*
Fingerkrautarten – *Potentilla spec.*
Brennnessel – *Urtica dioica*
Kleiner Sauerampfer – *Rumex acetosella*
Kirschen – *Prunus spec.*
Eichen – *Quercus petraea/ robur*
Feldulme – *Ulmus minor*
Faulbaum – *Frangula alnus*
u.v.m.



Illustrationen: Lena Wenz

Futterpflanzen für Raupen

dt. Name	bot. Name
Resede	<i>Reseda lutea</i>
Aufrechter Ziest	<i>Stachys recta</i>
Ochsenzunge	<i>Anchusa officinalis</i>
Natternkopf	<i>Echium vulgare</i>
Färberkamille	<i>Anthemis tinctoria</i>
Witwenblume	<i>Knautia arvensis</i>

Wildbieneninfos im Internet

www.wildbienen.info

Sehr empfehlenswerte Bücher:

Bienen Mitteleuropas (Felix Amiet)
Wildbienen Deutschlands (Paul Westrich)
Bienen retten (Sebastian Hopfenmüller)
Nisthilfen (Werner David)

Infos zu Schmetterlingen

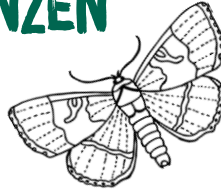
www.tagfalter-monitoring.de
www.faltergarten.de

Empfehlenswertes Buch:

Die Tagfalter Deutschlands (Josef Settele)

NACHTFALTER-PFLANZEN

Mondviole – *Lunaria rediviva*
Geißblatt – *Lonicera spec.*
Nickendes Leimkraut – *Silene nutans*
Lichtnelken – *Silene spec.*
Seifenkraut – *Saponaria officinalis*



Heidelbeere – *Vaccinium myrtillus*
Heidekraut – *Calluna vulgaris*
Himbeeren/ Brombeeren – *Rubus spec.*
Ampfer – *Rumex spec.*
Labkraut – *Galium spec.*
Eichen – *Quercus spec.*, Weiden – *Salix spec.*,
Kirschen/ Pflaumen/ Schlehe – *Prunus spec.*,
Birken – *Betula spec.*, Weißdorn – *Crataegus spec.*

→ immer heimische Arten wählen!

DIE LIEBLINGSPFLANZEN DER HOLZBIENE

deutscher Name	botanischer Name
Chinesischer Blauregen/ Glyzinie	<i>Wisteria sinensis</i>
Breitblättrige/ Knollen-Platterbse	<i>Lathyrus latifolius/ tuberosus</i>
Blasenstrauch	<i>Colutea arborescens</i>
Aufrechter Ziest	<i>Stachys recta</i>
Frühlingskrokus	<i>Crocus vernus</i>

+ morsches, besonntes Totholz

Gute Nisthilfen kaufen: www.naturschutzcenter.de

WILDBIENENNISTHILFEN RICHTIG BAUEN

richtig

✓	ins Längsholz bohren
✓	Kirsche, Apfel, Buche, Hainbuche, Esche, Ahorn, Kastanie, Hasel
✓	naturbelassene Stammstücke/ Balken
✓	Ø der Bohrungen 3-10 mm
✓	saubere Bohrlöcher ohne Spreißen
✓	Schilf-/ Bambusröhrchen, angebohrtes Holz, stehende markhaltige Stängel, grabbarer feinsandiger Lehm, ausgebohrte Forsythien- und Holunderstängel
✓	Röhrchen aus Pappe und anderen atmungsaktiven Naturmaterialien
✓	Röhrchen hinten mit Lehmputz verschließen

falsch

✗	ins Stirnholz bohren
✗	Tanne, Lärche, Fichte, Kiefer
✗	lasiertes/ behandeltes Holz
✗	Ø der Bohrungen größer 12 mm
✗	unsaubere Bohrungen
✗	Schneckenhäuser, Steine, Kiefernzapfen, Stroh, Wolle, Lochziegel, liegende markhaltige Stängel
✗	Röhrchen aus Glas oder Kunststoffen
✗	unverschlossene Röhrchen

SEHR EMPFEHLENSWERTE HEIMISCHE WILDROSEN

Deutscher Name	botanischer Name
Kriechrose	<i>Rosa arvensis</i>
Hundsrose	<i>Rosa canina</i>
Essigrose	<i>Rosa gallica</i>
Rotblättrige Rose	<i>Rosa glauca</i>
Zimtrose	<i>Rosa majalis</i>
Weinrose	<i>Rosa rubiginosa</i>
Apfelrose	<i>Rosa villosa</i>

Alles zu naturnahen Rosen:

Naturnahe Strauchrosen Band 1 & 2 (Reinhard Witt)

STRÄUCHER ALS BÄUME ERZIEHEN



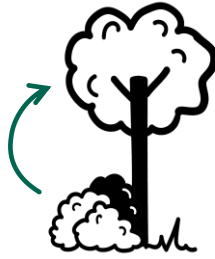
die Sommer e.v.

Urbane Insekten Biotope

deutscher Name	botanischer Name
Kornelkirsche	<i>Cornus mas</i>
Salweide	<i>Salix caprea</i>
Steinweichsel	<i>Prunus mahaleb</i>
Traubenkirsche	<i>Prunus padus</i>
Eingrifflicher Weißdorn	<i>Crataegus monogyna</i>
Stechpalme	<i>Ilex aquifolium</i>
Echte Mispel	<i>Mespilus germanica</i>
Schwarzer Holunder	<i>Sambucus nigra</i>
Faulbaum	<i>Rhamnus frangula</i>

Gebietseigene Sträucher und Bäume in deiner Nähe kaufen:

www.autochthon.de



WILDSTRAUCH-HECKEN

hoch

deutscher Name	botanischer Name
Feldahorn	<i>Acer campestre</i>
Hasel	<i>Corylus avellana</i>
Zweiggrifflicher Weißdorn	<i>Crataegus laevigata</i>
Eingrifflicher Weißdorn	<i>Crataegus monogyna</i>
Pfaffenhütchen	<i>Euonymus europaeus</i>
Faulbaum	<i>Frangula alnus</i>
Ilex	<i>Ilex aquifolium</i>
Liguster	<i>Ligustrum vulgare</i>
Wildapfel	<i>Malus sylvestris</i>
Echte Mispel	<i>Mespilus germanica</i>
Traubenkirsche	<i>Prunus padus</i>
Schlehe	<i>Prunus spinosa</i>
Kreuzdorn	<i>Rhamnus cathartica</i>
Weinrose	<i>Rosa rubiginosa</i>
Salweide	<i>Salix caprea</i>
Grauweide	<i>Salix cinerea</i>
Purpurweide	<i>Salix purpurea</i>
Mandelweide	<i>Salix triandra</i>
Schwarzer Holunder	<i>Sambucus nigra</i>
Roter Holunder	<i>Sambucus racemosa</i>
Feldulme	<i>Ulmus minor</i>
Wolliger Schneeball	<i>Viburnum lantana</i>
Naturnahe Rosen	<i>Rosa sp.</i>

niedrig

deutscher Name	botanischer Name
Berberitze	<i>Berberis vulgaris</i>
Kornelkirsche	<i>Cornus mas</i>
Zwergmispel	<i>Cotoneaster integerrimus</i>
Besenginster	<i>Cytisus scoparius</i>
Rote Heckenkirsche	<i>Lonicera xylosteum</i>
Rote Johannisbeere	<i>Ribes rubrum</i>
Stachelbeere	<i>Ribes uva-crispa</i>
Ackerrose	<i>Rosa agrestis</i>
Kriechrose	<i>Rosa arvensis</i>
Essigrose	<i>Rosa gallica</i>
Zimtrose	<i>Rosa majalis</i>
Bibernellrose	<i>Rosa pimpinellifolia</i>
Apfelrose	<i>Rosa villosa</i>
Brombeeren	<i>Rubus sp.</i>
Ohrweide	<i>Salix aurita</i>
Naturnahe Rosen	<i>Rosa sp.</i>

1-2 m



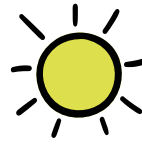
SONNIGES KALKBEET



deutscher Name	botanischer Name	deutscher Name	botanischer Name
Genfer Günsel	<i>Ajuga genevensis</i>	Weidenblättriger Alant	<i>Inula salicina</i>
Gewöhnlicher Wundklee	<i>Anthyllis vulneraria</i>	Witwenblume	<i>Knautia arvensis</i>
Weidenblättriges Ochsenauge	<i>Bupthalmum salicifolium</i>	Großes Schillergras	<i>Koeleria pyramidata</i>
Rapunzel-Glockenblume	<i>Campanula rapunculus</i>	Kriechender Hauhechel	<i>Ononis repens</i>
Skabiosen-Flockenblume	<i>Centaurea scabiosa</i>	Silber-Fingerkraut	<i>Potentilla argentea</i>
Acker-Hornkraut	<i>Cerastium arvense</i>	Frühlings-Fingerkraut	<i>Potentilla verna</i>
Stängellose Kratzdistel	<i>Cirsium acaule</i>	Großblütige Braunelle	<i>Prunella grandiflora</i>
Kartäusernelke	<i>Dianthus carthusianorum</i>	Frühlings-Küchenschelle	<i>Pulsatilla vernalis</i>
Feld-Mannstreu	<i>Eryngium campestre</i>	Knolliger Hahnenfuß	<i>Ranunculus bulbosus</i>
Zypressen-Wolfsmilch	<i>Euphorbia cyparissias</i>	Gelber Wau	<i>Reseda lutea</i>
Kleines Mädesüß	<i>Filipendula vulgaris</i>	Wiesen-Salbei	<i>Salvia pratensis</i>
Echtes Labkraut	<i>Galium verum</i>	Tauben-Skabiose	<i>Scabiosa columbaria</i>
Pyrenäen-Storchschnabel	<i>Geranium pyrenaicum</i>	Mauerpfeffer Arten	<i>Sedum sp.</i>
Brutroter Storchschnabel	<i>Geranium sanguineum</i>	Kalk-Blaugras	<i>Sesleria caerulea</i>
Gewöhnliche Kugelblume	<i>Globularia bisnagarica</i>	Aufrechter Ziest	<i>Stachys recta</i>
Kriechendes Gipskraut	<i>Gypsophila repens</i>	Frühblühender Thymian	<i>Thymus praecox</i>
Gewöhnliches Sonnenröschen	<i>Helianthemum nummularium</i>	Feldthymian	<i>Thymus pulegioides</i>
Kleines Habichtskraut	<i>Hieracium pilosella</i>	Großer Ehrenpreis	<i>Veronica teucricum</i>



GRABBEPFLANZUNG SONNIG



deutscher Name

Gemeine Grasnelke
Schwarznessel
Echte Betonie
Rundblättrige
Glockenblume
Skabiosen-
Flockenblume
Heidenelke
Zypressen-Wolfsmilch
Blut-Storchschnabel
Sonnenröschen
Kleines Habichtskraut
Doldiges Habichtskraut
Echtes Johanniskraut
Hornklee

botanischer Name

Armeria maritima
Ballota nigra
Betonica officinalis

Campanula rotundifolia

Centaurea scabiosa

Dianthus deltoides
Euphorbia cyparissias
Geranium sanguineum
Helianthemum
nummularium
Hieracium pilosella
Hieracium umbellatum
Hypericum perforatum
Lotus corniculatus

deutscher Name

Pechnelke
Oregano
Silber-Fingerkraut
Frühlings-Fingerkraut
Großblütige Braunelle
Wiesen-Salbei
Kleiner Wiesenknopf
Knöllchen-Steinbrech
Tauben-Skabiose
Aufrechter Ziest
Edel-Gamander
Frühblühender
Thymian
Großer Ehrenpreis

botanischer Name

Lychnis viscaria
Origanum vulgare
Potentilla argentea
Potentilla verna
Prunella grandiflora
Salvia pratensis
Sanguisorba minor
Saxifraga granulata
Scabiosa columbaria
Stachys recta
Teucrium chamaedrys
Thymus praecox
Veronica teucrium



GRABBEPFLANZUNG SCHATTIG



deutscher Name

Frauenmantel
Berg-Lauch
Großes Windröschen
Große Sterndolde
Knäuel-Glockenblume
Pfirsichblättrige
Glockenblume
Hohler Lerchensporn
Bach-Nelkenwurz

botanischer Name

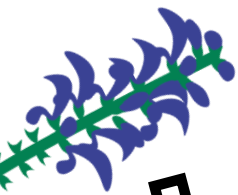
Alchemilla erythropoda
Allium lusitanicum
Anemone sylvestris
Astrantia major
Campanula glomerata
Campanula persicifolia
Corydalis cava
Geum rivale

deutscher Name

Gundermann
Leberblümchen
Wald-
Habichtskraut
Wiesen-Margerite
Wiesen-
Schlüsselblume
Geflecktes
Lungenkraut
März-Veilchen

botanischer Name

Glechoma hederacea
Hepatica nobilis
Hieracium sylvaticum
Leucanthemum
ircutianum
Primula veris
Pulmonaria officinalis
Viola odorata



DEN RASEN UMBAUEN: MIT TOPFPFLANZEN ZUR WIESE

deutscher Name

Barbarakraut
Echte Betonie
Wiesen-Flockenblume
Skabiosen-
Flockenblume
Wirbeldost
Echtes Labkraut
Wiesen-Storchschnabel
Wiesen-Witwenblume

botanischer Name

Barbarea vulgaris
Betonica officinalis
Centaurea jacea
Centaurea scabiosa
Clinopodium vulgare
Galium verum
Geranium pratense
Knautia arvensis

deutscher Name

Wiesen-Platterbse
Wiesen-Margerite
Hornklee
Saat-Esparsette
Wiesen-
Schlüsselblume
Scharfer Hahnenfuß
Wiesen-Salbei
Gamander-Ehrenpreis
Vogel-Wicke

botanischer Name

Lathyrus pratensis
Leucanthemum
ircutianum
Lotus corniculatus
Onobrychis viciifolia
Primula veris
Ranunculus acris
Salvia pratensis
Veronica chamaedrys
Vicia cracca



SONNIGES SANDBEET



deutscher Name

botanischer Name

Frühlings-Adonisröschen	<i>Adonis vernalis</i>
Ochsenzunge	<i>Anchusa officinalis</i>
Strand-Grasnelke	<i>Armeria maritima</i>
Zypressen-Wolfsmilch	<i>Euphorbia cyparissias</i>
Sand-Strohblume	<i>Helichrysum arenarium</i>
Kleines Habichtskraut	<i>Hieracium pilosella</i>
Berg-Sandglöckchen	<i>Jasione montana</i>
Wiesen-Witwenblume	<i>Knautia arvensis</i>
Pechnelke	<i>Lychnis viscaria</i>
Silber-Fingerkraut	<i>Potentilla argentea</i>
Frühlings-Fingerkraut	<i>Potentilla verna</i>
Knöllchen-Steinbrech	<i>Saxifraga granulata</i>
Mauerpfeffer-Arten	<i>Sedum sp.</i>
Heidenelke	<i>Silene deltoides</i>
Nickendes Leimkraut	<i>Silene nutans</i>
Feldthymian	<i>Thymus pulegioides</i>

Weitere Pflanzlisten in Büchern:

Tiere pflanzen (Ulrike Aufderheide)
Natur für jeden Garten (Reinhard Witt)

Viele Naturgarten-Bücher sind hier erhältlich:

shop.naturgarten.org & naturgartenshop.com

Tolle Online-Pflanzenfinder:

naturadb.de & insektenbiotope.de/Wildpflanzen

WO WILDPFLANZEN KAUFEN?

insektenbiotope.de/karte/

→ #Wildpflanzenverkauf

tausende-gaerten.de/gruene-landkarte/karte/

→ Gärtnereien

ONLINE-VERSAND

gaertnerei-strickler.de
gaissmayer.de
staudenspatz.de

goldmann-stauden.de
stauden-panitz.de

ZAUNBEGRÜNUNG MIT WILDSTAUDEN

Wicken

Vicia cracca / villosa / dumetorum / sylvatica

Hopfen

Humulus lupulus

Platterbsen

Lathyrus latifolius / tuberosus / sylvestris / pratensis

Zaunrüben → giftig!!!

Bryonia dioica / alba

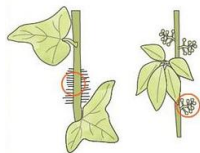
Zaunwinde

Calystegia sepium

Bunte Kronwicke

Securigera varia

ohne Gerüst



Selbstklimmer

Efeu → giftig!
Hedera helix

Dreispitziige Jungfernrebe

Parthenocissus tricuspidata

Selbstkletternde Jungfernrebe

Parthenocissus quinquefolia

Kletterhortensie

Hydrangea petiolaris

HOCHSTAUDENBEET

AUCH FÜR HALBSCHATTIGE/
SCHATTIGE STANDORTE



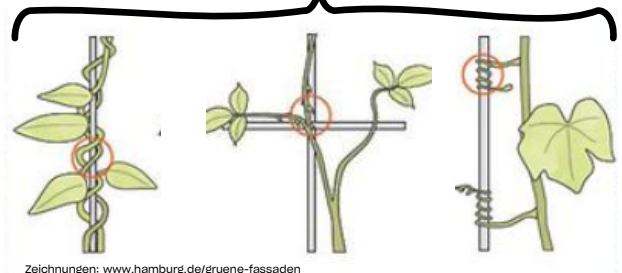
deutscher Name

botanischer Name

Echter Eibisch	<i>Althaea officinalis</i>
Wald-Engelwurz	<i>Angelica sylvestris</i>
Waldgeißbart	<i>Aruncus dioicus</i>
Nesselblättrige Glockenblume	<i>Campanula trachelium</i>
Kohlkratzdistel	<i>Cirsium oleraceum</i>
Wilde Karde	<i>Dipsacus fulonum</i>
Schmalblättriges Weidenröschen	<i>Epilobium angustifolium</i>
Wasserdost	<i>Eupatorium cannabinum</i>
Echtes Mädesüß	<i>Filipendula ulmaria</i>
Wiesen-Storchschnabel	<i>Geranium pratense</i>
Wiesen-Bärenklau	<i>Heracleum sphondylium</i>
Wald-Witwenblume	<i>Knautia sylvatica</i>
Wiesenplatterbse	<i>Lathyrus pratensis</i>
Echter Herzgespann	<i>Leonurus cardiaca</i>
Gewöhnlicher Gilbweiderich	<i>Lysimachia vulgaris</i>
Rosminze	<i>Mentha longifolia</i>
Bastard-Luzerne	<i>Medicago varia</i>
Rohr-Pfeifengras	<i>Molinia caerulea</i>
Großer Wiesenknopf	<i>Sanguisorba officinalis</i>
Flügel-Braunwurz	<i>Scrophularia umbrosa</i>
Bittersüßer Nachtschatten	<i>Solanum dulcamara</i>
Beinwell	<i>Symphytum officinale</i>
Rainfarn	<i>Tanacetum vulgare</i>
Baldrian	<i>Valeriana officinalis</i>

FASSADEN-BEGRÜNUNG

mit Gerüst



Zeichnungen: www.hamburg.de/gruene-fassaden

Winder

Blauregen
Wisteria sinensis
→ giftig!

Hopfen

Humulus lupulus

Baumwürger

Celastrus scandens

Geißblatt

Lonicera periclymenum/ caprifolium

Spreizklimmer

Naturnahe Rosen
Rosa arvensis
(Rambler & Climber)

Feuerdorn

Pyracantha

Rubus henryi

Kletterbrombeere

Winterjasmin

Jasminum nudiflorum

Bittersüßer → giftig!

Nachtschatten
Solanum dulcamara

Ranker

Gem. Waldrebe
Clematis vitalba

Wein-Rebe

Vitis vinifera

Gew. Jungfernrebe

Parthenocissus vitacea

Zaunrüben → giftig!

Bryonia alba/ dioica

NATURTEICH

Tiefwasser-
zone

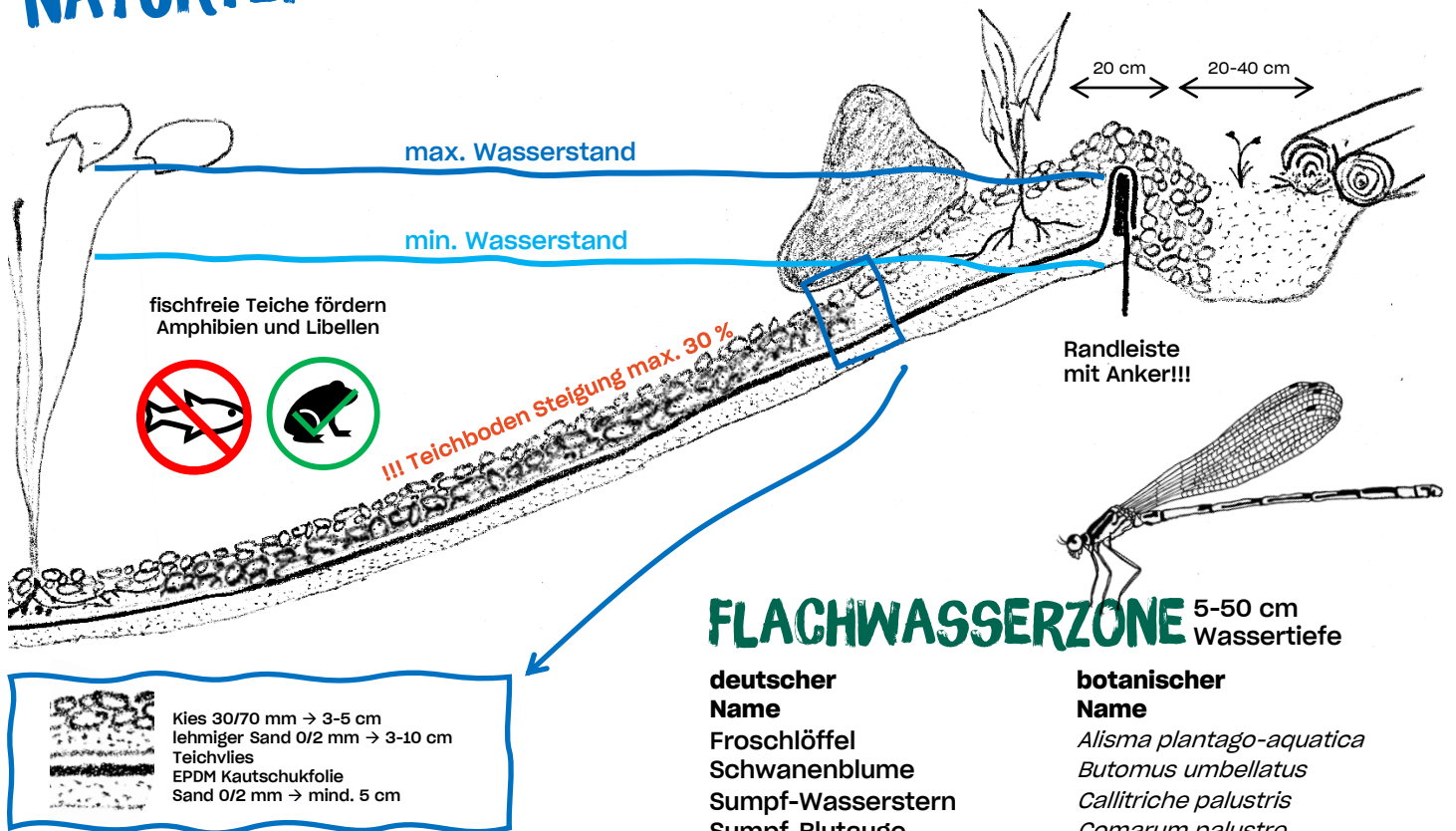
Flachwasser-
zone

Sumpf-
zone

Kapillar-
sperre

Sandige
Blühwiese

Totholz-
Struktur



SUMPFWASSERZONE 0-5 cm Wassertiefe

deutscher Name

Sumpf-Schafgarbe
Knoblauchsrauke
Gekielter Lauch
Heilziest
Sumpfdotterblume
Prachtnelke
Schmalblättriges Wollgras
Wasserdost
Sumpf-Wolfsmilch
Mädesüß
Schachbrettblume
Geißraute
Sumpf-Storchschnabel
Sumpf-Siegwurz
Gewöhnliches Gnadenkraut
Gemeiner Tannenwedel
Sibirische Schwertlilie
Zarte Binse
Kuckucks-Lichtnelke
Straußblütiger Gilbweiderich
Blutweiderich
Pulei-Minze
Sumpf-Vergissmeinnicht
Sumpf-Ziest
Echter Beinwell
Knoblauch-Gamander
Gelbe Wiesenraute
Trollblume
Echter Baldrian

botanischer Name

Achillea ptarmica
Alliaria petiolata
Allium carinatum
Betonica officinalis
Caltha palustris
Dianthus superbus
Eriophorum angustifolium
Eupatorium cannabinum
Euphorbia palustris
Filipendula ulmaria
Fritillaria maleagris
Galega officinalis
Geranium palustre
Gladiolus palustris
Gratiola officinalis
Hippuris vulgaris
Iris sibirica
Juncus tenuis
Lychnis flos-cuculi
Lysimachia thyrsoiflora
Lythrum salicaria
Mentha pulegium
Myosotis scorpioides
Stachys palustris
Symphytum officinale
Teucrium scordium
Thalictrum flavum
Trollius europaeus
Valeriana officinalis

TIEFWASSERZONE 50-300 cm Wassertiefe

deutscher Name

Zartes Hornblatt
Ähriges Tausendblatt
Quirliges Tausendblatt
Teichrose
Seerose
Glänzende Seerose
Seekanne
Krauses Laichkraut
Glänzendes Laichkraut
Schwimmendes Laichkraut
Flutendes Laichkraut
Gewöhnlicher Wasser-Hahnenfuß
Krebsschere
Gewöhnliche Wassernuss

botanischer Name

Ceratophyllum submersum
Myriophyllum spicatum
Myriophyllum verticillatum
Nuphar lutea
Nymphaea alba
Nymphaea candida
Nymphoides peltata
Potamogeton crispus
Potamogeton lucens
Potamogeton natans
Potamogeton nodosus
Ranunculus aquatilis
Stratiotes aloides
Trapa natans

Buchtipp:

Paula Polak, Handbuch Wasser im Garten

BALKONKÄSTEN MIT WILDBLUMEN

schattig

&

sonnig

Diese Pflanz-Empfehlungen eignen sich für Balkonkästen der Maße 60 x 15 x 15 cm . Die Anordnung von oben nach unten entspricht der Anordnung im Balkonkasten von links nach rechts.

Nelkenknaller – niedrig & pink

Heidenelke	<i>Dianthus deltoides</i>
Kartäusernelke	<i>Dianthus carthusianorum</i>
Steinbrech-Felsennelke	<i>Petrorhagia saxifraga</i>
Gew. Grasnelke	<i>Armeria maritima</i>
Steinbrech-Felsennelke	<i>Petrorhagia saxifraga</i>
Kartäusernelke	<i>Dianthus carthusianorum</i>
Heidenelke	<i>Dianthus deltoides</i>

Hornklee	<i>Lotus corniculatus</i>
Oregano	<i>Origanum vulgare</i>
Edel-Gamander	<i>Teucrium chamaedrys</i>
Oregano	<i>Origanum vulgare</i>
Hornklee	<i>Lotus corniculatus</i>

Blühknaller – wintergrün & gelb-rosa

Schmetterlingsblütler – blütenreich & bunt

Gundermann	<i>Glechoma hederacea</i>
Frühlings-Platterbse	<i>Lathyrus vernus</i>
Bachnelkenwurz	<i>Geum rivale</i>
Frühlings-Platterbse	<i>Lathyrus vernus</i>
Gundermann	<i>Glechoma hederacea</i>

Sichel-Luzerne	<i>Medicago falcata</i>
Saat-Esparsette	<i>Onobrychis viciifolia</i>
Bunte Kronwicke	<i>Securigera varia</i>
Saat-Esparsette	<i>Onobrychis viciifolia</i>
Sichel-Luzerne	<i>Medicago falcata</i>

Schattenstark – hängend & hübsch

Kriechender Günsel	<i>Ajuga reptans</i>
Echte Schlüsselblume	<i>Primula veris</i>
Gelbgrüner	<i>Alchemilla</i>
Frauenmantel	<i>xanthochlora</i>
Echte Schlüsselblume	<i>Primula veris</i>
Kriechender Günsel	<i>Ajuga reptans</i>

Dauerblüher – pink & gelb

Frühblühender Thymian	<i>Thymus praecox</i>
Weidenbl. Ochsenauge	<i>Bupthalmum salicifolium</i>
Zypressen-Wolfsmilch	<i>Euphorbia cyparissias</i>
Weidenbl. Ochsenauge	<i>Bupthalmum salicifolium</i>
Frühblühender Thymian	<i>Thymus praecox</i>

Blättertraum – formenreich & grün

Großblütige Braunelle	<i>Prunella grandiflora</i>
Kartäusernelke	<i>Dianthus carthusianorum</i>
Frühblühender Thymian	<i>Thymus praecox</i>
Kartäusernelke	<i>Dianthus carthusianorum</i>
Großblütige Braunelle	<i>Prunella grandiflora</i>

Snackbar – wüchsig & essbar

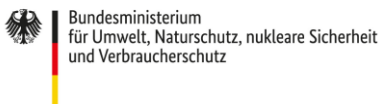
Gew. Walderdbeere	<i>Fragaria vesca</i>
Kriechgünsel	<i>Ajuga reptans</i>
Echte Sternmiere	<i>Stellaria holostea</i>
Kriechgünsel	<i>Ajuga reptans</i>
Gew. Walderdbeere	<i>Fragaria vesca</i>

Blütentraum – niedrig & zart

Substratempfehlung:
1/3 Mauersand (0/2 mm)
2/3 torffreie Blumenerde

Zusätzliche Substratverbesserung:
Eine Hand voll Urgesteinsmehl,
zerkleinerte Eierschalen,
2 Hände voll feinem Kalkschotter
2 Hände voll Perlit oder Tongranulat zur Wasserspeicherung

Gefördert durch:



die
Summer e.V.

Urbane
Insekten
Biotope

aufgrund eines Beschlusses
des Deutschen Bundestages

mail@diesummer.de
insektenbiotope.de